

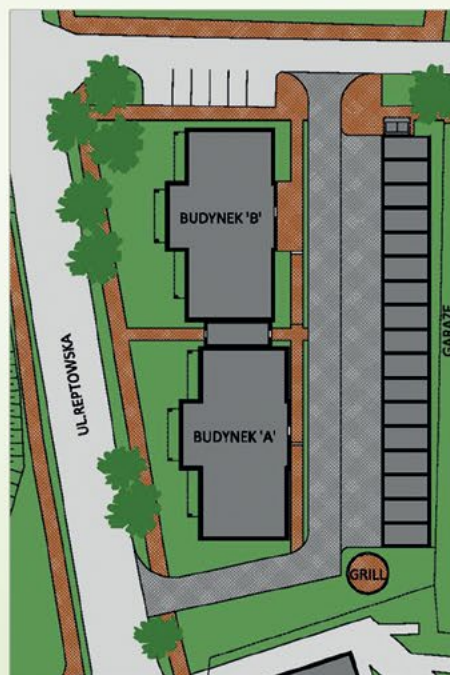
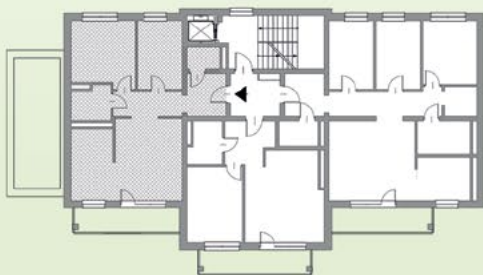
## MIESZKANIE TRZYPOKOJOWE



MIESZKANIE TYP C - 68,32 m<sup>2</sup>

### ZESTAWIENIE POWIERZCHNI

1.1.C	PRZEDPOKÓJ	11,29 m <sup>2</sup>
1.2.C	POKÓJ DZIENNY	18,14 m <sup>2</sup>
1.3.C	KUCHNIA	9,83 m <sup>2</sup>
1.4.C	ŁAZIENKA	4,21 m <sup>2</sup>
1.5.C	SYPIALNIA 2 OS.	13,44 m <sup>2</sup>
1.6.C	SYPIALNIA 1 OS.	10,06 m <sup>2</sup>
1.7.C	WC/PRALNIA	2,35 m <sup>2</sup>



W SPRZEDAŻY POSIADAMY RÓWNIŻ DOMY  
ZAPRASZAM



## FIRMA PRZEMYSŁOWO- BUDOWLANA

41-907 Bytom, ul. Mochnackiego 34  
tel. (32) 386-73-23, fax. (32) 281-88-30

## OFERUJE

nowe mieszkania  
Bytom- Miechowice ul. Reptowska 20



[www.lechbud.com.pl](http://www.lechbud.com.pl)

e-mail: [lechbud@lechbud.com.pl](mailto:lechbud@lechbud.com.pl)  
tel. 602 50 59 54 do godz. 16.00

- idealne otoczenie budynku w centrum dzielnicy Bytomia - Miechowice,
- wyjątkowa bliskość lasu i stawu,
- funkcjonalne sąsiedztwo przedszkoli i szkoły z basenem,
- indywidualne rozliczanie ciepła, gazu i wody,
- pomieszczenia gospodarcze na parterze budynku,
- winda,
- miejsca parkingowe, garaże,
- przestronne balkony,
- mieszkania bez czynszu, własność hipoteczna,

### Standard prac wykończeniowych w lokalu mieszkalnym:

- okna i drzwi balkonowe PCV, parapety wewnętrzne z konglomeratu, zewnętrzne stalowe.
- drzwi zewnętrzne wejściowe do mieszkań jednoskrzydłowe, antywłamaniowe, klasy C.
- ścianki działowe z bloczków silikatowych o grubości 8 cm.
- sufity i ściany pokoi wykończone tynkami gipsowymi bez gładzi, niemalowane. W łazienkach, WC i kuchniach ściany wykończone tynkami cementowo-wapiennymi lub gipsowymi, przygotowane do położenia płytek.
- posadzki z zaprawy cementowej, wylewanej na izolacji akustycznej ze styropianu. Przygotowane do indywidualnego wykończenia przez Nabywcę.
- wewnętrzne instalacje sanitarne z tworzywa sztucznego, układane w warstwach posadzkowych oraz bruzdach ściennych i/lub natynkowo. Każde mieszkanie wyposażone jest w wodomierze ciepłej i zimnej wody.
- instalacja centralnego ogrzewania z rur z tworzywa sztucznego, prowadzona w posadce, zakończona grzejnikami płytowymi stalowymi, wraz z zaworami termostatycznymi, odcinającymi. Pomiar zużycia ciepła poprzez ciepłomierze kompaktowe zlokalizowane na klatkach schodowych.
- instalacja elektryczna gniazd wtyczkowych i oświetlenia prowadzona podtynkowo, zakończona standardowym osprzętem elektrycznym z licznikami energii zlokalizowanymi na klatkach schodowych, zasilanie trójfazowe pod płytę indukcyjną,
- instalacja domofonowa z panelem, instalacja TV, internet,
- na balkonach balustrady z poręczą metalową. Posadzki – płytki gresowe mrozoodporne.
- urządzona klatka schodowa, zieleń przydomowa.

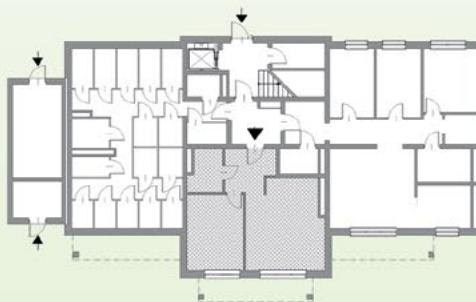
## MIESZKANIE DWUPOKOJOWE



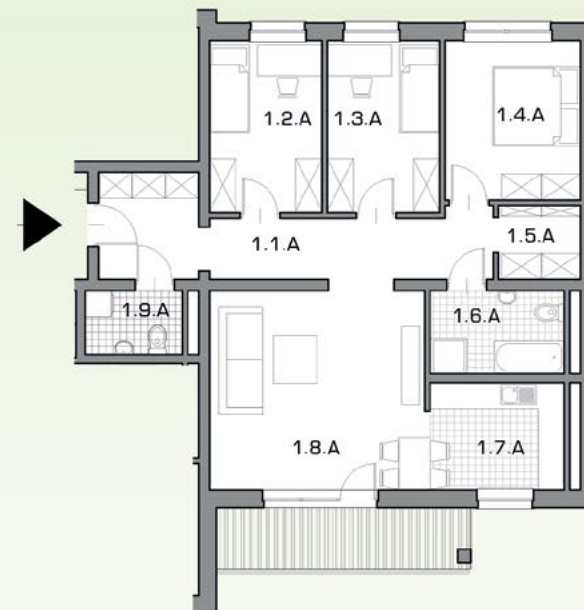
MIESZKANIE TYP B - 46,99 m<sup>2</sup>

### ZESTAWIENIE POWIERZCHNI

O.1.B	PRZEDPOKÓJ	6,63 m <sup>2</sup>
O.2.B	POKÓJ Z ANEKSEM KUCH.	22,05 m <sup>2</sup>
O.3.B	SYPIALNIA 2 OS.	13,81 m <sup>2</sup>
O.4.B	ŁAZIENKA	4,50 m <sup>2</sup>



## MIESZKANIE CZTEROPOKOJOWE



MIESZKANIE TYP A - 88,80 m<sup>2</sup>

### ZESTAWIENIE POWIERZCHNI

1.1.A	PRZEDPOKÓJ	15,20 m <sup>2</sup>
1.2.A	SYPIALNIA 1 OS.	10,06 m <sup>2</sup>
1.3.A	SYPIALNIA 1 OS.	10,06 m <sup>2</sup>
1.4.A	SYPIALNIA 2 OS.	11,25 m <sup>2</sup>
1.5.A	GARDEROBA	3,16 m <sup>2</sup>
1.6.A	ŁAZIENKA	5,81 m <sup>2</sup>
1.7.A	KUCHNIA	7,72 m <sup>2</sup>
1.8.A	POKÓJ DZIENNY	22,30 m <sup>2</sup>
1.9.A	WC/PRALNIA	3,24 m <sup>2</sup>

